

Приложение № 1
к постановлению администрации муниципального образования "Нижеудинский район"

от «__» _____ г № _____

СХЕМА РАСПОЛОЖЕНИЯ ГРАНИЦ ПУБЛИЧНОГО СЕРВИТУТА

Система координат: МСК -38, зона 2

Площадь публичного сервитута :371 м²

Площадь испрашиваемого публичного сервитута в отношении земельного участка с кадастровым номером 38:11:000000:116, 371 кв. м.

Обозначение характерных точек границ	Координаты. м	
	X	Y
1	2	3
:ПС1/1		
1	653773.53	2223495.82
2	653774.04	2223494.96
3	653774.90	2223495.46
4	653774.39	2223496.33
1	653773.53	2223495.82
:ПС1/2		
5	652561.74	2223144.82
6	652561.17	2223144.00
7	652561.99	2223143.43
8	652562.56	2223144.25
5	652561.74	2223144.82
:ПС1/3		
9	652869.32	2224115.42
10	652869.98	2224114.66
11	652870.74	2224115.32
12	652870.08	2224116.08
9	652869.32	2224115.42
:ПС1/4		
13	653132.08	2223927.75
14	653133.64	2223929.55
15	653131.65	2223931.28
16	653130.87	2223930.38
17	653130.08	2223929.48
13	653132.08	2223927.75
:ПС1/5		
18	653428.40	2223499.66
19	653430.11	2223501.19
20	653426.44	2223505.28
21	653424.73	2223503.75
18	653428.40	2223499.66
:ПС1/6		
22	652610.42	2223294.93
23	652606.21	2223290.45
24	652610.14	2223285.18
25	652612.52	2223287.40
26	652614.90	2223289.62
27	652612.66	2223292.28
22	652610.42	2223294.93
:ПС1/7		
28	653789.64	2223461.92
29	653790.12	2223461.05
30	653791.00	2223461.53
31	653790.52	2223462.40
28	653789.64	2223461.92
:ПС1/8		
32	653813.93	2223422.77
33	653814.47	2223421.93
34	653815.31	2223422.46
35	653814.78	2223423.31
32	653813.93	2223422.77
:ПС1/9		
36	653832.47	2223376.02
37	653831.56	2223375.59
38	653831.99	2223374.69
39	653832.89	2223375.12

36	653832.47	2223376.02
:IC1/10		
40	653841.32	2223380.15
41	653841.86	2223379.31
42	653842.70	2223379.85
43	653842.16	2223380.69
40	653841.32	2223380.15
:IC1/11		
44	653891.64	2223305.07
45	653891.89	2223305.20
46	653890.16	2223308.49
47	653889.91	2223308.36
44	653891.64	2223305.07
:IC1/12		
48	653132.83	2223934.42
49	653133.57	2223938.01
50	653133.29	2223938.07
51	653132.55	2223934.47
48	653132.83	2223934.42
:IC1/13		
52	653141.21	2223952.35
53	653141.67	2223953.24
54	653140.79	2223953.70
55	653140.32	2223952.81
52	653141.21	2223952.35
:IC1/14		
56	653159.25	2223983.91
57	653160.25	2223983.86
58	653160.31	2223984.85
59	653159.31	2223984.91
56	653159.25	2223983.91
:IC1/15		
60	653183.70	2223982.73
61	653184.58	2223982.26
62	653185.05	2223983.15
63	653184.16	2223983.61
60	653183.70	2223982.73
:IC1/16		
64	653207.92	2223951.74
65	653208.53	2223950.95
66	653209.33	2223951.56
67	653208.72	2223952.35
64	653207.92	2223951.74
:IC1/17		
68	653231.45	2223921.12
69	653232.06	2223920.33
70	653232.85	2223920.94
71	653232.24	2223921.73
68	653231.45	2223921.12
:IC1/18		
72	653257.97	2223886.76
73	653258.58	2223885.97
74	653259.37	2223886.58
75	653258.76	2223887.37
72	653257.97	2223886.76
:IC1/19		
76	653281.87	2223855.81
77	653282.48	2223855.02
78	653283.28	2223855.63
79	653282.66	2223856.42
76	653281.87	2223855.81
:IC1/20		
80	653312.77	2223815.90
81	653313.39	2223815.12
82	653314.18	2223815.74
83	653313.56	2223816.52
80	653312.77	2223815.90
:IC1/21		
84	653339.28	2223783.36
85	653339.91	2223782.58
86	653340.69	2223783.21
87	653340.06	2223783.99
84	653339.28	2223783.36

:IC1/22		
88	653367.59	2223748.25
89	653368.21	2223747.47
90	653369.00	2223748.09
91	653368.38	2223748.87
88	653367.59	2223748.25
:IC1/23		
92	653456.34	2223636.53
93	653456.93	2223635.72
94	653457.74	2223636.30
95	653457.15	2223637.11
92	653456.34	2223636.53
:IC1/24		
96	653232.36	2224087.72
97	653232.59	2224087.88
98	653230.28	2224090.97
99	653230.05	2224090.80
96	653232.36	2224087.72
:IC1/25		
100	653263.20	2224096.75
101	653263.54	2224096.96
102	653261.35	2224100.47
103	653261.01	2224100.25
100	653263.20	2224096.75
:IC1/26		
104	653284.94	2224105.55
105	653285.91	2224105.81
106	653285.66	2224106.77
107	653284.69	2224106.52
104	653284.94	2224105.55
:IC1/27		
108	653306.70	2224041.27
109	653307.31	2224040.48
110	653308.10	2224041.09
111	653307.49	2224041.88
108	653306.70	2224041.27
:IC1/28		
112	653358.40	2223974.80
113	653359.04	2223974.03
114	653359.80	2223974.68
115	653359.16	2223975.44
112	653358.40	2223974.80
:IC1/29		
116	653429.14	2223895.92
117	653429.81	2223895.17
118	653430.55	2223895.85
119	653429.88	2223896.59
116	653429.14	2223895.92
:IC1/30		
120	653518.22	2223792.35
121	653518.79	2223791.53
122	653519.61	2223792.10
123	653519.04	2223792.92
120	653518.22	2223792.35
:IC1/31		
124	653538.62	2223774.29
125	653539.29	2223773.54
126	653540.03	2223774.21
127	653539.37	2223774.96
124	653538.62	2223774.29
:IC1/32		
128	653577.40	2223731.42
129	653578.07	2223730.67
130	653578.81	2223731.34
131	653578.14	2223732.08
128	653577.40	2223731.42
:IC1/33		
132	653632.67	2223669.89
133	653633.33	2223669.14
134	653634.08	2223669.80
135	653633.42	2223670.55
132	653632.67	2223669.89
:IC1/34		

136	653693.78	2223601.59
137	653694.45	2223600.85
138	653695.19	2223601.53
139	653694.52	2223602.26
136	653693.78	2223601.59
:PIC1/35		
140	653712.03	2223580.90
141	653712.23	2223581.23
142	653709.92	2223582.60
143	653709.73	2223582.27
140	653712.03	2223580.90
:PIC1/36		
144	653138.39	2223970.90
145	653138.50	2223971.89
146	653137.51	2223972.01
147	653137.39	2223971.01
144	653138.39	2223970.90
:PIC1/37		
148	653145.00	2224006.29
149	653141.00	2224006.75
150	653140.96	2224006.47
151	653144.97	2224006.01
148	653145.00	2224006.29
:PIC1/38		
152	653190.82	2224070.46
153	653188.33	2224073.13
154	653188.09	2224072.92
155	653190.59	2224070.24
152	653190.82	2224070.46
:PIC1/39		
156	653227.75	2224119.15
157	653227.96	2224119.35
158	653225.61	2224121.76
159	653225.40	2224121.56
156	653227.75	2224119.15
:PIC1/40		
160	653221.85	2224162.04
161	653221.62	2224162.38
162	653218.26	2224160.15
163	653218.48	2224159.82
160	653221.85	2224162.04
:PIC1/41		
164	653179.30	2224185.59
165	653179.08	2224184.61
166	653180.05	2224184.39
167	653180.28	2224185.36
164	653179.30	2224185.59
:PIC1/42		
168	653190.87	2224154.25
169	653191.07	2224153.27
170	653192.05	2224153.47
171	653191.85	2224154.45
168	653190.87	2224154.25
:PIC1/43		
172	653203.47	2224127.05
173	653203.89	2224127.96
174	653202.98	2224128.38
175	653202.56	2224127.47
172	653203.47	2224127.05
:PIC1/44		
176	653192.58	2224105.34
177	653193.56	2224105.15
178	653193.75	2224106.13
179	653192.77	2224106.33
176	653192.58	2224105.34
:PIC1/45		
180	653136.73	2224292.83
181	653136.19	2224293.67
182	653135.35	2224293.13
183	653135.89	2224292.29
180	653136.73	2224292.83
:PIC1/46		
184	653115.19	2224325.08

185	653114.64	2224325.91
186	653113.80	2224325.36
187	653114.36	2224324.53
184	653115.19	2224325.08
:IC1/47		
188	653074.40	2224386.06
189	653073.84	2224386.89
190	653073.01	2224386.33
191	653073.57	2224385.50
188	653074.40	2224386.06
:IC1/48		
192	653133.60	2224130.67
193	653131.67	2224133.32
194	653131.41	2224133.13
195	653133.34	2224130.48
192	653133.60	2224130.67
:IC1/49		
196	653057.79	2224209.40
197	653057.55	2224209.74
198	653055.57	2224208.33
199	653055.81	2224207.99
196	653057.79	2224209.40
:IC1/50		
200	653028.42	2224240.11
201	653027.72	2224240.83
202	653027.00	2224240.14
203	653027.70	2224239.42
200	653028.42	2224240.11
:IC1/51		
204	652991.25	2224234.37
205	652990.33	2224233.98
206	652990.72	2224233.06
207	652991.64	2224233.45
204	652991.25	2224234.37
:IC1/52		
208	652955.85	2224208.69
209	652955.37	2224207.82
210	652956.25	2224207.34
211	652956.73	2224208.22
208	652955.85	2224208.69
:IC1/53		
212	652953.96	2224180.19
213	652953.91	2224179.19
214	652954.91	2224179.13
215	652954.96	2224180.13
212	652953.96	2224180.19
:IC1/54		
216	653096.48	2223881.95
217	653095.85	2223881.17
218	653096.63	2223880.54
219	653097.25	2223881.32
216	653096.48	2223881.95
:IC1/55		
220	653136.19	2223930.02
221	653136.83	2223929.25
222	653137.60	2223929.88
223	653136.97	2223930.66
220	653136.19	2223930.02
:IC1/56		
224	653155.56	2223906.57
225	653156.15	2223905.76
226	653156.96	2223906.36
227	653156.36	2223907.16
224	653155.56	2223906.57
:IC1/57		
228	653193.70	2223867.17
229	653194.59	2223866.71
230	653195.05	2223867.59
231	653194.16	2223868.06
228	653193.70	2223867.17
:IC1/58		
232	653184.17	2223818.74
233	653183.44	2223819.43

234	653182.75	2223818.71
235	653183.48	2223818.02
232	653184.17	2223818.74
:IC1/59		
236	653144.79	2223856.49
237	653144.06	2223857.18
238	653143.37	2223856.46
239	653144.09	2223855.76
236	653144.79	2223856.49
:IC1/60		
240	653244.17	2223713.88
241	653243.91	2223714.18
242	653240.61	2223711.27
243	653240.88	2223710.97
240	653244.17	2223713.88
:IC1/61		
244	653176.54	2223655.52
245	653176.54	2223655.88
246	653173.49	2223655.84
247	653173.49	2223655.48
244	653176.54	2223655.52
:IC1/62		
248	653113.20	2223590.11
249	653112.50	2223589.39
250	653113.22	2223588.69
251	653113.91	2223589.41
248	653113.20	2223590.11
:IC1/63		
252	653078.44	2223549.24
253	653078.48	2223549.63
254	653074.22	2223550.06
255	653074.18	2223549.67
252	653078.44	2223549.24
:IC1/64		
256	653071.58	2223524.10
257	653071.49	2223523.10
258	653072.49	2223523.02
259	653072.57	2223524.01
256	653071.58	2223524.10
:IC1/65		
260	653135.83	2223691.71
261	653135.08	2223692.37
262	653134.42	2223691.62
263	653135.17	2223690.96
260	653135.83	2223691.71
:IC1/66		
264	653101.10	2223722.45
265	653100.36	2223723.11
266	653099.69	2223722.36
267	653100.44	2223721.70
264	653101.10	2223722.45
:IC1/67		
268	653273.51	2223690.45
269	653272.92	2223691.25
270	653272.12	2223690.65
271	653272.71	2223689.85
268	653273.51	2223690.45
:IC1/68		
272	653343.03	2223598.57
273	653342.43	2223599.36
274	653341.63	2223598.76
275	653342.24	2223597.96
272	653343.03	2223598.57
:IC1/69		
276	653354.52	2223583.68
277	653353.94	2223584.49
278	653353.13	2223583.91
279	653353.71	2223583.09
276	653354.52	2223583.68
:IC1/70		
280	653377.72	2223548.62
281	653377.16	2223549.45
282	653376.33	2223548.90

283	653376.88	2223548.07
280	653377.72	2223548.62
:IC1/71		
284	653399.83	2223515.35
285	653396.05	2223514.40
286	653396.15	2223514.01
287	653399.93	2223514.97
284	653399.83	2223515.35
:IC1/72		
288	653418.19	2223496.10
289	653417.72	2223492.13
290	653418.00	2223492.10
291	653418.46	2223496.07
288	653418.19	2223496.10
:IC1/73		
292	653431.36	2223498.85
293	653428.63	2223497.85
294	653428.77	2223497.47
295	653431.50	2223498.47
292	653431.36	2223498.85
:IC1/74		
296	653434.11	2223497.52
297	653433.88	2223497.68
298	653431.88	2223494.74
299	653432.11	2223494.58
296	653434.11	2223497.52
:IC1/75		
300	653276.67	2223454.76
301	653276.52	2223455.00
302	653273.31	2223453.00
303	653273.46	2223452.76
300	653276.67	2223454.76
:IC1/76		
304	653186.05	2223554.79
305	653185.38	2223555.53
306	653184.64	2223554.85
307	653185.31	2223554.11
304	653186.05	2223554.79
:IC1/77		
308	653169.68	2223531.60
309	653169.72	2223530.60
310	653170.72	2223530.65
311	653170.68	2223531.65
308	653169.68	2223531.60
:IC1/78		
312	653220.44	2223459.74
313	653220.66	2223459.92
314	653218.33	2223462.77
315	653218.11	2223462.59
312	653220.44	2223459.74
:IC1/79		
316	653290.33	2223386.89
317	653289.80	2223387.74
318	653288.95	2223387.21
319	653289.49	2223386.36
316	653290.33	2223386.89
:IC1/80		
320	653328.84	2223368.32
321	653328.31	2223369.16
322	653327.46	2223368.64
323	653327.99	2223367.79
320	653328.84	2223368.32
:IC1/81		
324	653314.68	2223347.49
325	653313.46	2223351.40
326	653313.08	2223351.28
327	653314.30	2223347.37
324	653314.68	2223347.49
:IC1/82		
328	653370.84	2223298.00
329	653369.65	2223301.26
330	653369.33	2223301.14
331	653370.52	2223297.88

328	653370.84	2223298.00
:IC1/83		
332	653427.56	2223481.69
333	653423.73	2223482.46
334	653423.67	2223482.18
335	653427.50	2223481.41
332	653427.56	2223481.69
:IC1/84		
336	653439.09	2223463.56
337	653439.73	2223462.79
338	653440.50	2223463.44
339	653439.85	2223464.20
336	653439.09	2223463.56
:IC1/85		
340	653463.23	2223434.70
341	653463.89	2223433.94
342	653464.65	2223434.60
343	653463.99	2223435.35
340	653463.23	2223434.70
:IC1/86		
344	653522.16	2223370.79
345	653522.00	2223371.16
346	653518.20	2223369.48
347	653518.36	2223369.11
344	653522.16	2223370.79
:IC1/87		
348	653536.48	2223329.41
349	653536.92	2223328.52
350	653537.82	2223328.96
351	653537.37	2223329.86
348	653536.48	2223329.41
:IC1/88		
352	653485.63	2223299.99
353	653484.76	2223299.50
354	653485.26	2223298.63
355	653486.13	2223299.13
352	653485.63	2223299.99
:IC1/89		
356	653528.80	2223283.06
357	653529.30	2223282.19
358	653530.16	2223282.70
359	653529.66	2223283.56
356	653528.80	2223283.06
:IC1/90		
360	653565.26	2223269.19
361	653565.19	2223268.19
362	653566.18	2223268.11
363	653566.26	2223269.11
360	653565.26	2223269.19
:IC1/91		
364	653593.97	2223418.19
365	653594.81	2223418.74
366	653594.25	2223419.58
367	653593.42	2223419.02
364	653593.97	2223418.19
:IC1/92		
368	653599.17	2223402.09
369	653600.12	2223401.79
370	653600.42	2223402.74
371	653599.47	2223403.04
368	653599.17	2223402.09
:IC1/93		
372	653655.19	2223442.52
373	653655.99	2223443.11
374	653655.39	2223443.92
375	653654.59	2223443.32
372	653655.19	2223442.52
:IC1/94		
376	653666.18	2223465.09
377	653666.59	2223465.18
378	653666.05	2223467.58
379	653665.64	2223467.49
376	653666.18	2223465.09

:ПІСІ/95		
380	653705.21	2223482.70
381	653706.14	2223483.07
382	653705.77	2223484.00
383	653704.84	2223483.63
380	653705.21	2223482.70
:ПІСІ/96		
384	653767.47	2223504.02
385	653767.83	2223504.20
386	653766.33	2223507.03
387	653765.98	2223506.84
384	653767.47	2223504.02
:ПІСІ/97		
388	653764.76	2223487.97
389	653764.01	2223487.30
390	653764.67	2223486.55
391	653765.42	2223487.22
388	653764.76	2223487.97
:ПІСІ/98		
392	653395.98	2223711.33
393	653396.62	2223710.56
394	653397.39	2223711.20
395	653396.75	2223711.97
392	653395.98	2223711.33
:ПІСІ/99		
396	653429.01	2223674.47
397	653429.63	2223673.69
398	653430.41	2223674.32
399	653429.79	2223675.09
396	653429.01	2223674.47
:ПІСІ/100		
400	653185.86	2224021.60
401	653186.42	2224022.43
402	653185.59	2224022.99
403	653185.03	2224022.16
400	653185.86	2224021.60
:ПІСІ/101		
404	653209.56	2224057.43
405	653210.10	2224058.27
406	653209.26	2224058.81
407	653208.72	2224057.98
404	653209.56	2224057.43
:ПІСІ/102		
408	653286.95	2224066.09
409	653287.56	2224065.30
410	653288.35	2224065.92
411	653287.73	2224066.70
408	653286.95	2224066.09
:ПІСІ/103		
412	653333.48	2224005.23
413	653334.10	2224004.44
414	653334.88	2224005.06
415	653334.27	2224005.85
412	653333.48	2224005.23
:ПІСІ/104		
416	653391.00	2223937.47
417	653391.66	2223936.72
418	653392.41	2223937.39
419	653391.74	2223938.13
416	653391.00	2223937.47
:ПІСІ/105		
420	653464.25	2223857.27
421	653464.92	2223856.53
422	653465.66	2223857.20
423	653464.99	2223857.94
420	653464.25	2223857.27
:ПІСІ/106		
424	653461.39	2223853.73
425	653460.76	2223852.95
426	653461.53	2223852.32
427	653462.16	2223853.10
424	653461.39	2223853.73
:ПІСІ/107		

428	653504.38	2223813.60
429	653504.09	2223813.77
430	653502.57	2223811.15
431	653502.87	2223810.98
428	653504.38	2223813.60
:ΠC1/108		
432	653575.50	2223725.36
433	653575.17	2223724.42
434	653576.11	2223724.09
435	653576.44	2223725.04
432	653575.50	2223725.36
:ΠC1/109		
436	653606.80	2223698.44
437	653607.47	2223697.69
438	653608.21	2223698.36
439	653607.55	2223699.11
436	653606.80	2223698.44
:ΠC1/110		
440	653662.33	2223635.96
441	653663.00	2223635.22
442	653663.74	2223635.88
443	653663.08	2223636.63
440	653662.33	2223635.96
:ΠC1/111		
444	653490.07	2223812.06
445	653489.08	2223811.92
446	653489.22	2223810.93
447	653490.21	2223811.07
444	653490.07	2223812.06
:ΠC1/112		
448	653165.33	2224037.07
449	653165.94	2224037.86
450	653165.15	2224038.48
451	653164.54	2224037.69
448	653165.33	2224037.07
:ΠC1/113		
452	653196.80	2224200.36
453	653196.25	2224201.20
454	653195.42	2224200.66
455	653195.96	2224199.82
452	653196.80	2224200.36
:ΠC1/114		
456	653151.28	2224269.38
457	653150.74	2224270.22
458	653149.90	2224269.67
459	653150.45	2224268.83
456	653151.28	2224269.38
:ΠC1/115		
460	653173.35	2224236.61
461	653172.80	2224237.45
462	653171.96	2224236.90
463	653172.51	2224236.06
460	653173.35	2224236.61
:ΠC1/116		
464	653093.78	2224355.97
465	653093.22	2224356.80
466	653092.39	2224356.24
467	653092.95	2224355.41
464	653093.78	2224355.97
:ΠC1/117		
468	653113.66	2223906.46
469	653113.09	2223905.64
470	653113.92	2223905.08
471	653114.48	2223905.90
468	653113.66	2223906.46
:ΠC1/118		
472	653164.55	2224099.05
473	653163.87	2224099.78
474	653163.14	2224099.09
475	653163.83	2224098.37
472	653164.55	2224099.05
:ΠC1/119		
476	653109.54	2224156.74

477	653108.84	2224157.46
478	653108.12	2224156.77
479	653108.82	2224156.05
476	653109.54	2224156.74
:ПЦ1/120		
480	653088.35	2224178.62
481	653087.66	2224179.34
482	653086.94	2224178.64
483	653087.64	2224177.93
480	653088.35	2224178.62
:ПЦ1/121		
484	653076.96	2223860.78
485	653076.28	2223860.04
486	653077.02	2223859.36
487	653077.69	2223860.10
484	653076.96	2223860.78
:ПЦ1/122		
488	653046.78	2223812.47
489	653047.32	2223813.31
490	653046.48	2223813.85
491	653045.94	2223813.02
488	653046.78	2223812.47
:ПЦ1/123		
492	653110.54	2223901.97
493	653109.96	2223901.15
494	653110.78	2223900.58
495	653111.36	2223901.40
492	653110.54	2223901.97
:ПЦ1/124		
496	653175.67	2223876.90
497	653176.22	2223876.06
498	653177.05	2223876.61
499	653176.50	2223877.45
496	653175.67	2223876.90
:ПЦ1/125		
500	653181.33	2223893.39
501	653181.59	2223894.35
502	653180.62	2223894.61
503	653180.36	2223893.64
500	653181.33	2223893.39
:ПЦ1/126		
504	653202.42	2223835.57
505	653202.95	2223834.72
506	653203.80	2223835.26
507	653203.26	2223836.10
504	653202.42	2223835.57
:ПЦ1/127		
508	653026.69	2224186.19
509	653025.90	2224185.58
510	653026.52	2224184.79
511	653027.31	2224185.40
508	653026.69	2224186.19
:ПЦ1/128		
512	653211.08	2223684.32
513	653210.33	2223683.67
514	653210.98	2223682.91
515	653211.74	2223683.56
512	653211.08	2223684.32
:ПЦ1/129		
516	653143.57	2223622.03
517	653142.89	2223621.30
518	653143.61	2223620.61
519	653144.30	2223621.34
516	653143.57	2223622.03
:ПЦ1/130		
520	653178.39	2223638.15
521	653178.53	2223637.16
522	653179.52	2223637.31
523	653179.38	2223638.30
520	653178.39	2223638.15
:ПЦ1/131		
524	653067.22	2223471.22
525	653067.13	2223470.23

526	653068.13	2223470.14
527	653068.21	2223471.14
524	653067.22	2223471.22
:ПІСІ/132		
528	653064.13	2223417.83
529	653064.48	2223419.88
530	653062.50	2223417.22
528	653064.13	2223417.83
:ПІСІ/133		
531	653059.90	2223394.20
532	653059.80	2223393.20
533	653060.79	2223393.10
534	653060.90	2223394.10
531	653059.90	2223394.20
:ПІСІ/134		
535	653055.54	2223349.42
536	653055.45	2223348.43
537	653056.44	2223348.33
538	653056.54	2223349.33
535	653055.54	2223349.42
:ПІСІ/135		
539	653050.67	2223296.95
540	653050.58	2223295.96
541	653051.58	2223295.86
542	653051.67	2223296.86
539	653050.67	2223296.95
:ПІСІ/136		
543	653091.68	2223427.11
544	653092.61	2223427.49
545	653092.24	2223428.41
546	653091.31	2223428.04
543	653091.68	2223427.11
:ПІСІ/137		
547	653120.73	2223440.55
548	653121.73	2223440.41
549	653121.86	2223441.40
550	653120.87	2223441.54
547	653120.73	2223440.55
:ПІСІ/138		
551	653136.67	2223427.49
552	653137.43	2223426.85
553	653138.07	2223427.62
554	653137.31	2223428.26
551	653136.67	2223427.49
:ПІСІ/139		
555	653319.50	2223629.57
556	653318.89	2223630.36
557	653318.09	2223629.76
558	653318.70	2223628.96
555	653319.50	2223629.57
:ПІСІ/140		
559	653299.29	2223655.71
560	653298.68	2223656.51
561	653297.89	2223655.90
562	653298.49	2223655.10
559	653299.29	2223655.71
:ПІСІ/141		
563	653323.78	2223477.98
564	653322.88	2223477.54
565	653323.32	2223476.64
566	653324.21	2223477.08
563	653323.78	2223477.98
:ПІСІ/142		
567	653362.68	2223497.08
568	653361.79	2223496.63
569	653362.23	2223495.74
570	653363.13	2223496.18
567	653362.68	2223497.08
:ПІСІ/143		
571	653150.99	2223594.82
572	653151.13	2223595.21
573	653148.80	2223596.04
574	653148.66	2223595.66

571	653150.99	2223594.82
:ПІС1/144		
575	653223.00	2223515.15
576	653222.33	2223515.89
577	653221.59	2223515.21
578	653222.26	2223514.47
575	653223.00	2223515.15
:ПІС1/145		
579	653252.10	2223482.72
580	653251.51	2223483.53
581	653250.70	2223482.93
582	653251.30	2223482.13
579	653252.10	2223482.72
:ПІС1/146		
583	653191.65	2223502.66
584	653192.24	2223501.85
585	653193.05	2223502.43
586	653192.47	2223503.25
583	653191.65	2223502.66
:ПІС1/147		
587	653299.51	2223415.80
588	653298.96	2223416.64
589	653298.13	2223416.09
590	653298.67	2223415.25
587	653299.51	2223415.80
:ПІС1/148		
591	653353.06	2223329.49
592	653352.55	2223330.35
593	653351.69	2223329.84
594	653352.20	2223328.98
591	653353.06	2223329.49
:ПІС1/149		
595	653451.06	2223488.67
596	653451.96	2223488.23
597	653452.39	2223489.13
598	653451.49	2223489.57
595	653451.06	2223488.67
:ПІС1/150		
599	653490.65	2223403.82
600	653491.29	2223403.05
601	653492.06	2223403.69
602	653491.42	2223404.46
599	653490.65	2223403.82
:ПІС1/151		
603	653511.33	2223314.80
604	653510.46	2223314.30
605	653510.96	2223313.43
606	653511.83	2223313.93
603	653511.33	2223314.80
:ПІС1/152		
607	653551.36	2223247.40
608	653551.16	2223246.42
609	653552.14	2223246.22
610	653552.34	2223247.20
607	653551.36	2223247.40
:ПІС1/153		
611	653553.30	2223237.06
612	653552.84	2223236.17
613	653553.72	2223235.71
614	653554.19	2223236.60
611	653553.30	2223237.06
:ПІС1/154		
615	653522.93	2223222.45
616	653522.02	2223222.02
617	653522.45	2223221.12
618	653523.35	2223221.55
615	653522.93	2223222.45
:ПІС1/155		
619	653494.94	2223209.24
620	653494.03	2223208.82
621	653494.45	2223207.91
622	653495.36	2223208.33
619	653494.94	2223209.24

:ПЦ1/156		
623	653461.62	2223194.36
624	653460.71	2223193.95
625	653461.12	2223193.04
626	653462.03	2223193.45
623	653461.62	2223194.36
:ПЦ1/157		
627	653430.98	2223180.50
628	653430.07	2223180.09
629	653430.48	2223179.18
630	653431.39	2223179.59
627	653430.98	2223180.50
:ПЦ1/158		
631	653551.41	2223299.38
632	653551.84	2223298.48
633	653552.74	2223298.90
634	653552.31	2223299.81
631	653551.41	2223299.38
:ПЦ1/159		
635	653551.47	2223389.95
636	653552.30	2223390.49
637	653551.76	2223391.33
638	653550.92	2223390.78
635	653551.47	2223389.95
:ПЦ1/160		
639	653637.64	2223447.70
640	653638.47	2223448.25
641	653637.91	2223449.08
642	653637.08	2223448.52
639	653637.64	2223447.70
:ПЦ1/161		
643	653862.90	2223347.21
644	653863.45	2223346.38
645	653864.29	2223346.93
646	653863.73	2223347.76
643	653862.90	2223347.21
:ПЦ1/162		
647	653861.03	2223331.83
648	653860.90	2223330.83
649	653861.89	2223330.70
650	653862.02	2223331.69
647	653861.03	2223331.83
:ПЦ1/163		
651	653629.00	2223422.94
652	653629.81	2223423.53
653	653629.21	2223424.34
654	653628.41	2223423.74
651	653629.00	2223422.94
:ПЦ1/164		
655	653214.94	2223789.70
656	653213.96	2223789.87
657	653213.79	2223788.88
658	653214.78	2223788.72
655	653214.94	2223789.70
:ПЦ1/165		
659	653310.42	2223348.74
660	653309.43	2223348.89
661	653309.28	2223347.90
662	653310.27	2223347.75
659	653310.42	2223348.74
:ПЦ1/166		
663	652630.86	2223293.12
664	652630.67	2223293.47
665	652626.22	2223291.00
666	652626.42	2223290.65
663	652630.86	2223293.12
:ПЦ1/167		
667	652612.02	2223284.46
668	652609.45	2223283.15
669	652609.63	2223282.79
670	652612.20	2223284.11
667	652612.02	2223284.46
:ПЦ1/168		

671	652616.89	2223287.43
672	652617.84	2223287.72
673	652617.55	2223288.68
674	652616.59	2223288.38
671	652616.89	2223287.43
:ПЦ1/169		
675	652670.37	2223302.61
676	652668.85	2223305.16
677	652668.54	2223304.98
678	652670.06	2223302.43
675	652670.37	2223302.61
:ПЦ1/170		
679	652694.96	2223336.83
680	652697.10	2223339.46
681	652696.79	2223339.71
682	652694.65	2223337.08
679	652694.96	2223336.83
:ПЦ1/171		
683	652707.21	2223353.35
684	652707.79	2223356.27
685	652707.40	2223356.35
686	652706.81	2223353.43
683	652707.21	2223353.35
:ПЦ1/172		
687	652717.07	2223366.94
688	652717.65	2223367.76
689	652716.83	2223368.33
690	652716.26	2223367.52
687	652717.07	2223366.94
:ПЦ1/173		
691	652684.76	2223366.11
692	652683.97	2223366.73
693	652683.35	2223365.95
694	652684.14	2223365.33
691	652684.76	2223366.11
:ПЦ1/174		
695	652659.48	2223394.19
696	652658.82	2223394.94
697	652658.07	2223394.27
698	652658.74	2223393.53
695	652659.48	2223394.19
:ПЦ1/175		
699	652634.08	2223422.74
700	652633.41	2223423.49
701	652632.67	2223422.82
702	652633.33	2223422.08
699	652634.08	2223422.74
:ПЦ1/176		
703	652779.18	2223453.87
704	652779.76	2223454.69
705	652778.94	2223455.27
706	652778.36	2223454.45
703	652779.18	2223453.87
:ПЦ1/177		
707	652758.56	2223425.36
708	652759.15	2223426.17
709	652758.34	2223426.76
710	652757.75	2223425.95
707	652758.56	2223425.36
:ПЦ1/178		
711	652737.93	2223396.61
712	652738.51	2223397.43
713	652737.70	2223398.00
714	652737.12	2223397.19
711	652737.93	2223396.61
:ПЦ1/179		
715	652764.15	2223509.71
716	652763.38	2223510.35
717	652762.74	2223509.58
718	652763.52	2223508.94
715	652764.15	2223509.71
:ПЦ1/180		
719	652727.62	2223529.71

720	652727.45	2223528.73
721	652728.44	2223528.56
722	652728.61	2223529.54
719	652727.62	2223529.71
:ПС1/181		
723	652730.23	2223537.81
724	652729.48	2223538.47
725	652728.81	2223537.73
726	652729.56	2223537.06
723	652730.23	2223537.81
:ПС1/182		
727	652693.61	2223572.62
728	652692.91	2223573.33
729	652692.20	2223572.62
730	652692.90	2223571.91
727	652693.61	2223572.62
:ПС1/183		
731	652667.80	2223604.75
732	652663.46	2223603.57
733	652663.57	2223603.18
734	652667.91	2223604.36
731	652667.80	2223604.75
:ПС1/184		
735	652663.22	2223621.73
736	652663.16	2223622.73
737	652662.17	2223622.67
738	652662.22	2223621.68
735	652663.22	2223621.73
:ПС1/185		
739	652698.09	2223640.64
740	652695.84	2223637.95
741	652696.07	2223637.75
742	652698.32	2223640.44
739	652698.09	2223640.64
:ПС1/186		
743	652641.58	2223581.05
744	652640.89	2223580.33
745	652641.61	2223579.64
746	652642.30	2223580.36
743	652641.58	2223581.05
:ПС1/187		
747	652619.60	2223557.92
748	652618.92	2223557.19
749	652619.64	2223556.51
750	652620.33	2223557.23
747	652619.60	2223557.92
:ПС1/188		
751	652597.90	2223534.75
752	652597.22	2223534.02
753	652597.95	2223533.33
754	652598.63	2223534.06
751	652597.90	2223534.75
:ПС1/189		
755	652636.75	2223633.62
756	652636.08	2223634.35
757	652635.34	2223633.68
758	652636.01	2223632.94
755	652636.75	2223633.62
:ПС1/190		
759	652603.46	2223670.29
760	652602.78	2223671.03
761	652602.05	2223670.35
762	652602.72	2223669.62
759	652603.46	2223670.29
:ПС1/191		
763	652543.65	2223736.11
764	652542.98	2223736.85
765	652542.24	2223736.18
766	652542.91	2223735.44
763	652543.65	2223736.11
:ПС1/192		
767	652574.50	2223704.61
768	652574.24	2223704.92

769	652572.28	2223703.29
770	652572.53	2223702.98
767	652574.50	2223704.61
:ΠC1/193		
771	652572.82	2223218.73
772	652575.07	2223222.59
773	652574.72	2223222.79
774	652572.47	2223218.93
771	652572.82	2223218.73
:ΠC1/194		
775	652602.30	2223201.30
776	652599.06	2223200.73
777	652599.12	2223200.39
778	652602.36	2223200.96
775	652602.30	2223201.30
:ΠC1/195		
779	652581.39	2223173.26
780	652580.81	2223172.44
781	652581.63	2223171.87
782	652582.21	2223172.68
779	652581.39	2223173.26
:ΠC1/196		
783	652544.83	2223120.41
784	652544.26	2223119.59
785	652545.08	2223119.01
786	652545.65	2223119.83
783	652544.83	2223120.41
:ΠC1/197		
787	652527.33	2223095.69
788	652526.75	2223094.87
789	652527.57	2223094.29
790	652528.14	2223095.11
787	652527.33	2223095.69
:ΠC1/198		
791	652507.16	2223067.12
792	652506.58	2223066.30
793	652507.40	2223065.72
794	652507.97	2223066.54
791	652507.16	2223067.12
:ΠC1/199		
795	652480.65	2223029.32
796	652480.07	2223028.51
797	652480.89	2223027.93
798	652481.47	2223028.74
795	652480.65	2223029.32
:ΠC1/200		
799	652459.38	2223000.04
800	652458.79	2222999.23
801	652459.60	2222998.64
802	652460.19	2222999.45
799	652459.38	2223000.04
:ΠC1/201		
803	652540.37	2223239.89
804	652539.51	2223240.40
805	652539.00	2223239.54
806	652539.87	2223239.03
803	652540.37	2223239.89
:ΠC1/202		
807	652525.20	2223248.30
808	652524.36	2223248.86
809	652523.81	2223248.02
810	652524.64	2223247.47
807	652525.20	2223248.30
:ΠC1/203		
811	652513.66	2223256.69
812	652513.82	2223253.47
813	652514.14	2223253.49
814	652513.98	2223256.70
811	652513.66	2223256.69
:ΠC1/204		
815	652458.26	2223189.76
816	652457.63	2223188.98
817	652458.41	2223188.35

818	652459.04	2223189.13
815	652458.26	2223189.76
:ПІС1/205		
819	652481.81	2223219.06
820	652481.18	2223218.29
821	652481.95	2223217.65
822	652482.58	2223218.43
819	652481.81	2223219.06
:ПІС1/206		
823	652590.91	2223250.29
824	652590.39	2223249.44
825	652591.25	2223248.92
826	652591.76	2223249.78
823	652590.91	2223250.29
:ПІС1/207		
827	652825.14	2224153.93
828	652827.85	2224156.75
829	652827.65	2224156.94
830	652824.94	2224154.12
827	652825.14	2224153.93
:ПІС1/208		
831	653095.21	2223917.59
832	653095.51	2223917.84
833	653093.54	2223920.21
834	653093.23	2223919.96
831	653095.21	2223917.59
:ПІС1/209		
835	653107.72	2223905.74
836	653108.28	2223906.57
837	653107.45	2223907.13
838	653106.89	2223906.30
835	653107.72	2223905.74
:ПІС1/210		
839	653126.30	2223933.88
840	653128.39	2223937.17
841	653128.16	2223937.32
842	653126.06	2223934.03
839	653126.30	2223933.88
:ПІС1/211		
843	653152.28	2223864.93
844	653152.53	2223865.24
845	653150.25	2223867.09
846	653150.00	2223866.78
843	653152.28	2223864.93
:ПІС1/212		
847	653189.47	2223830.59
848	653190.15	2223831.32
849	653189.42	2223832.00
850	653188.74	2223831.27
847	653189.47	2223830.59
:ПІС1/213		
851	653226.05	2223792.71
852	653228.24	2223795.63
853	653227.94	2223795.86
854	653225.75	2223792.94
851	653226.05	2223792.71
:ПІС1/214		
855	653257.46	2223751.88
856	653258.31	2223752.42
857	653257.78	2223753.26
858	653256.93	2223752.73
855	653257.46	2223751.88
:ПІС1/215		
859	653282.35	2223713.84
860	653278.74	2223714.15
861	653278.72	2223713.87
862	653282.32	2223713.56
859	653282.35	2223713.84
:ПІС1/216		
863	653306.22	2223676.02
864	653307.05	2223676.57
865	653306.51	2223677.40
866	653305.67	2223676.86

863	653306.22	2223676.02
:ПC1/217		
867	653331.37	2223637.50
868	653332.20	2223638.04
869	653331.66	2223638.88
870	653330.82	2223638.33
867	653331.37	2223637.50
:ПC1/218		
871	653357.48	2223597.51
872	653358.31	2223598.05
873	653357.77	2223598.89
874	653356.93	2223598.34
871	653357.48	2223597.51
:ПC1/219		
875	653386.84	2223553.32
876	653389.69	2223555.64
877	653389.52	2223555.85
878	653386.67	2223553.54
875	653386.84	2223553.32
:ПC1/220		
879	653412.58	2223519.92
880	653413.37	2223520.54
881	653412.75	2223521.32
882	653411.97	2223520.71
879	653412.58	2223519.92
:ПC1/221		
883	653423.18	2223507.00
884	653423.40	2223507.17
885	653421.25	2223510.00
886	653421.02	2223509.83
883	653423.18	2223507.00
:ПC1/222		
887	652768.98	2223387.14
888	652767.91	2223390.50
889	652767.64	2223390.42
890	652768.71	2223387.06
887	652768.98	2223387.14
:ПC1/223		
891	652727.72	2223361.66
892	652728.57	2223362.18
893	652728.05	2223363.03
894	652727.20	2223362.51
891	652727.72	2223361.66
:ПC1/224		
895	652675.61	2223330.51
896	652676.47	2223331.02
897	652675.96	2223331.88
898	652675.10	2223331.37
895	652675.61	2223330.51
:ПC1/225		
899	652616.15	2223295.73
900	652613.27	2223294.27
901	652613.42	2223293.97
902	652616.30	2223295.43
899	652616.15	2223295.73
:ПC1/226		
903	653018.00	2223767.61
904	653018.54	2223768.45
905	653017.69	2223768.99
906	653017.15	2223768.15
903	653018.00	2223767.61
:ПC1/227		
907	652799.45	2223433.28
908	652800.00	2223434.12
909	652799.16	2223434.67
910	652798.61	2223433.83
907	652799.45	2223433.28
:ПC1/228		
911	652705.45	2224010.40
912	652704.64	2224010.99
913	652704.05	2224010.18
914	652704.86	2224009.59
911	652705.45	2224010.40

:ПІСІ/229		
915	652720.36	2224020.91
916	652719.56	2224021.51
917	652718.96	2224020.71
918	652719.76	2224020.11
915	652720.36	2224020.91
:ПІСІ/230		
919	652735.94	2223988.17
920	652735.13	2223988.76
921	652734.54	2223987.95
922	652735.35	2223987.36
919	652735.94	2223988.17
:ПІСІ/231		
923	652748.74	2223999.50
924	652747.94	2224000.10
925	652747.34	2223999.30
926	652748.14	2223998.70
923	652748.74	2223999.50
:ПІСІ/232		
927	652764.78	2223987.53
928	652763.99	2223988.14
929	652763.38	2223987.35
930	652764.17	2223986.74
927	652764.78	2223987.53
:ПІСІ/233		
931	652761.73	2223969.41
932	652760.92	2223970.00
933	652760.33	2223969.19
934	652761.14	2223968.60
931	652761.73	2223969.41
:ПІСІ/234		
935	652790.63	2223966.91
936	652789.85	2223967.53
937	652789.23	2223966.75
938	652790.01	2223966.13
935	652790.63	2223966.91
:ПІСІ/235		
939	652788.23	2223950.00
940	652787.42	2223950.59
941	652786.83	2223949.78
942	652787.64	2223949.19
939	652788.23	2223950.00
:ПІСІ/236		
943	652801.37	2223928.95
944	652801.44	2223932.40
945	652801.12	2223932.40
946	652801.05	2223928.95
943	652801.37	2223928.95
:ПІСІ/237		
947	652786.55	2223913.76
948	652785.95	2223912.96
949	652786.75	2223912.36
950	652787.35	2223913.16
947	652786.55	2223913.76
:ПІСІ/238		
951	652763.33	2223882.95
952	652762.73	2223882.15
953	652763.53	2223881.55
954	652764.13	2223882.35
951	652763.33	2223882.95
:ПІСІ/239		
955	652744.99	2223888.49
956	652744.03	2223888.79
957	652743.73	2223887.83
958	652744.69	2223887.53
955	652744.99	2223888.49
:ПІСІ/240		
959	652727.24	2223861.53
960	652726.32	2223861.93
961	652725.92	2223861.01
962	652726.84	2223860.61
959	652727.24	2223861.53
:ПІСІ/241		

963	652742.13	2223855.17
964	652741.53	2223854.37
965	652742.33	2223853.77
966	652742.93	2223854.57
963	652742.13	2223855.17
:ПЦ1/242		
967	652719.14	2223824.81
968	652718.54	2223824.01
969	652719.34	2223823.41
970	652719.94	2223824.21
967	652719.14	2223824.81
:ПЦ1/243		
971	652704.40	2223830.02
972	652703.46	2223830.36
973	652703.12	2223829.42
974	652704.06	2223829.08
971	652704.40	2223830.02
:ПЦ1/244		
975	652685.43	2223802.18
976	652684.57	2223802.68
977	652684.07	2223801.82
978	652684.93	2223801.32
975	652685.43	2223802.18
:ПЦ1/245		
979	652697.43	2223794.02
980	652698.03	2223794.82
981	652697.23	2223795.42
982	652696.63	2223794.62
979	652697.43	2223794.02
:ПЦ1/246		
983	652676.38	2223764.48
984	652676.22	2223764.74
985	652673.27	2223762.95
986	652673.43	2223762.69
983	652676.38	2223764.48
:ПЦ1/247		
987	652826.39	2223938.12
988	652825.61	2223938.74
989	652824.99	2223937.96
990	652825.77	2223937.34
987	652826.39	2223938.12
:ПЦ1/248		
991	652825.33	2223922.93
992	652824.52	2223923.52
993	652823.93	2223922.71
994	652824.74	2223922.12
991	652825.33	2223922.93
:ПЦ1/249		
995	652858.44	2223912.95
996	652857.65	2223913.56
997	652857.04	2223912.77
998	652857.83	2223912.16
995	652858.44	2223912.95
:ПЦ1/250		
999	652859.25	2223898.35
1000	652858.44	2223898.94
1001	652857.85	2223898.13
1002	652858.66	2223897.54
999	652859.25	2223898.35
:ПЦ1/251		
1003	652886.97	2223891.29
1004	652886.18	2223891.90
1005	652885.57	2223891.11
1006	652886.36	2223890.50
1003	652886.97	2223891.29
:ПЦ1/252		
1007	652898.36	2223869.59
1008	652898.29	2223869.98
1009	652894.36	2223869.25
1010	652894.43	2223868.86
1007	652898.36	2223869.59
:ПЦ1/253		
1011	652909.90	2223873.23

1012	652909.11	2223873.84
1013	652908.50	2223873.05
1014	652909.29	2223872.44
1011	652909.90	2223873.23
:ПЦ1/254		
1015	652895.67	2223852.65
1016	652895.56	2223851.66
1017	652896.55	2223851.55
1018	652896.66	2223852.54
1015	652895.67	2223852.65
:ПЦ1/255		
1019	652865.68	2223835.17
1020	652865.00	2223834.43
1021	652865.74	2223833.75
1022	652866.42	2223834.49
1019	652865.68	2223835.17
:ПЦ1/256		
1023	652833.98	2223801.28
1024	652833.30	2223800.54
1025	652834.04	2223799.86
1026	652834.72	2223800.60
1023	652833.98	2223801.28
:ПЦ1/257		
1027	652841.02	2223792.26
1028	652841.70	2223791.52
1029	652842.44	2223792.20
1030	652841.76	2223792.94
1027	652841.02	2223792.26
:ПЦ1/258		
1031	652808.51	2223771.71
1032	652805.65	2223770.25
1033	652805.80	2223769.96
1034	652808.66	2223771.42
1031	652808.51	2223771.71
:ПЦ1/259		
1035	652810.56	2223753.12
1036	652810.33	2223752.15
1037	652811.30	2223751.92
1038	652811.53	2223752.89
1035	652810.56	2223753.12
:ПЦ1/260		
1039	652783.28	2223722.67
1040	652782.61	2223721.92
1041	652783.36	2223721.25
1042	652784.03	2223722.00
1039	652783.28	2223722.67
:ПЦ1/261		
1043	652752.68	2223688.59
1044	652752.01	2223687.84
1045	652752.76	2223687.17
1046	652753.43	2223687.92
1043	652752.68	2223688.59
:ПЦ1/262		
1047	652728.27	2223661.41
1048	652727.60	2223660.66
1049	652728.35	2223659.99
1050	652729.02	2223660.74
1047	652728.27	2223661.41
:ПЦ1/263		
1051	652930.52	2223846.41
1052	652929.73	2223847.02
1053	652929.12	2223846.23
1054	652929.91	2223845.62
1051	652930.52	2223846.41
:ПЦ1/264		
1055	652934.09	2223855.12
1056	652933.29	2223855.72
1057	652932.69	2223854.92
1058	652933.49	2223854.32
1055	652934.09	2223855.12
:ПЦ1/265		
1059	652984.18	2223806.18
1060	652983.36	2223806.76

1061	652982.78	2223805.94
1062	652983.60	2223805.36
1059	652984.18	2223806.18
:ПЦ1/266		
1063	653009.81	2223786.25
1064	653009.67	2223786.63
1065	653006.09	2223785.35
1066	653006.23	2223784.97
1063	653009.81	2223786.25
:ПЦ1/267		
1067	653037.10	2223825.73
1068	653037.67	2223826.56
1069	653036.84	2223827.13
1070	653036.27	2223826.30
1067	653037.10	2223825.73
:ПЦ1/268		
1071	652960.33	2223716.44
1072	652959.76	2223715.61
1073	652960.59	2223715.04
1074	652961.16	2223715.87
1071	652960.33	2223716.44
:ПЦ1/269		
1075	652936.68	2223682.06
1076	652936.12	2223681.24
1077	652936.94	2223680.68
1078	652937.50	2223681.50
1075	652936.68	2223682.06
:ПЦ1/270		
1079	652955.28	2223826.29
1080	652954.48	2223826.89
1081	652953.88	2223826.09
1082	652954.68	2223825.49
1079	652955.28	2223826.29
:ПЦ1/271		
1083	652984.11	2223750.76
1084	652983.54	2223749.93
1085	652984.37	2223749.36
1086	652984.94	2223750.19
1083	652984.11	2223750.76
:ПЦ1/272		
1087	652916.67	2223652.25
1088	652916.11	2223651.43
1089	652916.93	2223650.87
1090	652917.49	2223651.69
1087	652916.67	2223652.25
:ПЦ1/273		
1091	652893.96	2223619.47
1092	652893.39	2223618.64
1093	652894.22	2223618.07
1094	652894.79	2223618.90
1091	652893.96	2223619.47
:ПЦ1/274		
1095	652863.15	2223574.63
1096	652862.57	2223573.81
1097	652863.39	2223573.23
1098	652863.97	2223574.05
1095	652863.15	2223574.63
:ПЦ1/275		
1099	652840.55	2223542.65
1100	652839.97	2223541.83
1101	652840.79	2223541.25
1102	652841.37	2223542.07
1099	652840.55	2223542.65
:ПЦ1/276		
1103	652818.88	2223511.82
1104	652818.30	2223511.00
1105	652819.12	2223510.42
1106	652819.70	2223511.24
1103	652818.88	2223511.82
:ПЦ1/277		
1107	652798.03	2223481.14
1108	652798.21	2223481.36
1109	652795.39	2223483.77

1110	652795.21	2223483.55
1107	652798.03	2223481.14
:ПІСІ/278		
1111	653006.32	2223965.55
1112	653005.58	2223966.23
1113	653004.90	2223965.49
1114	653005.64	2223964.81
1111	653006.32	2223965.55
:ПІСІ/279		
1115	652972.34	2223997.61
1116	652971.61	2223998.30
1117	652970.92	2223997.57
1118	652971.65	2223996.88
1115	652972.34	2223997.61
:ПІСІ/280		
1119	652939.90	2224028.71
1120	652939.17	2224029.40
1121	652938.48	2224028.67
1122	652939.21	2224027.98
1119	652939.90	2224028.71
:ПІСІ/281		
1123	652902.49	2224063.88
1124	652901.77	2224064.58
1125	652901.07	2224063.86
1126	652901.79	2224063.16
1123	652902.49	2224063.88
:ПІСІ/282		
1127	652870.61	2224095.18
1128	652869.88	2224095.87
1129	652869.19	2224095.14
1130	652869.92	2224094.45
1127	652870.61	2224095.18
:ПІСІ/283		
1131	652834.96	2224127.12
1132	652834.22	2224127.80
1133	652833.54	2224127.06
1134	652834.28	2224126.38
1131	652834.96	2224127.12
:ПІСІ/284		
1135	652805.02	2224155.57
1136	652804.29	2224156.26
1137	652803.60	2224155.53
1138	652804.33	2224154.84
1135	652805.02	2224155.57
:ПІСІ/285		
1139	652992.56	2223729.78
1140	652993.11	2223730.61
1141	652992.28	2223731.16
1142	652991.73	2223730.33
1139	652992.56	2223729.78
:ПІСІ/286		
1143	652958.44	2223677.13
1144	652958.98	2223677.97
1145	652958.14	2223678.51
1146	652957.60	2223677.67
1143	652958.44	2223677.13
:ПІСІ/287		
1147	652928.67	2223631.62
1148	652929.22	2223632.45
1149	652928.39	2223633.00
1150	652927.84	2223632.17
1147	652928.67	2223631.62
:ПІСІ/288		
1151	652895.20	2223580.68
1152	652895.75	2223581.51
1153	652894.92	2223582.06
1154	652894.37	2223581.23
1151	652895.20	2223580.68
:ПІСІ/289		
1155	652864.41	2223533.77
1156	652864.96	2223534.60
1157	652864.13	2223535.15
1158	652863.58	2223534.32

1155	652864.41	2223533.77
:ПЦ1/290		
1159	652832.55	2223483.90
1160	652833.09	2223484.74
1161	652832.25	2223485.28
1162	652831.71	2223484.44
1159	652832.55	2223483.90
:ПЦ1/291		
1163	652814.49	2223449.64
1164	652814.74	2223449.95
1165	652811.21	2223452.74
1166	652810.96	2223452.43
1163	652814.49	2223449.64
:ПЦ1/292		
1167	653042.02	2223933.43
1168	653041.27	2223934.10
1169	653040.60	2223933.35
1170	653041.35	2223932.68
1167	653042.02	2223933.43
:ПЦ1/293		
1171	652818.00	2224172.97
1172	652818.68	2224172.23
1173	652819.42	2224172.91
1174	652818.74	2224173.65
1171	652818.00	2224172.97
:ПЦ1/294		
1175	652845.59	2224142.57
1176	652846.26	2224141.82
1177	652847.01	2224142.49
1178	652846.34	2224143.24
1175	652845.59	2224142.57
:ПЦ1/295		
1179	652915.13	2224075.26
1180	652915.80	2224076.01
1181	652915.05	2224076.68
1182	652914.38	2224075.93
1179	652915.13	2224075.26
:ПЦ1/296		
1183	652953.83	2224041.14
1184	652954.50	2224041.89
1185	652953.75	2224042.56
1186	652953.08	2224041.81
1183	652953.83	2224041.14
:ПЦ1/297		
1187	652993.23	2224006.43
1188	652993.90	2224007.18
1189	652993.15	2224007.85
1190	652992.48	2224007.10
1187	652993.23	2224006.43
:ПЦ1/298		
1191	653038.47	2223967.23
1192	653039.26	2223966.62
1193	653039.87	2223967.41
1194	653039.08	2223968.02
1191	653038.47	2223967.23
:ПЦ1/299		
1195	653064.89	2223946.82
1196	653065.68	2223946.21
1197	653066.29	2223947.00
1198	653065.50	2223947.61
1195	653064.89	2223946.82

Схема расположения границ публичного сервитута



Условные обозначения:

- красная линия- граница территории, сведения о которой достаточны для определения ее местоположения (образуемая граница публичного сервитута);
- синяя линия- место фиксации границ, указанных в ЕГРН, сведения о которых достаточны для определения ее местоположения;
- ЭСК Худобинской - I.

Масштаб: 1 : 6500

Схема расположения границ публичного сервитута



Условные обозначения:

- вновь образованная часть границы, сведения о которой достаточны для определения ее местоположения (образуемая граница публичного сервитута);
- существующая часть границы, имеющаяся в ЕГРН (сведения о которой достаточны для определения ее местоположения);
- ЭСК Худосельское - I;
- :ПС1 - обозначение характерных точек границы публичного сервитута;
- I ... 6 - характеристика точки границы, сведения о которой позволяют однозначно определить ее положение на местности;
- 00:00:000000:000 - кадастровый номер земельного участка.

Масштаб: 1 : 1000

Схема расположения границ публичного сервитута



Условные обозначения:

Масштаб: 1 : 1000

- линия образованная часть границы, сведения о которой достаточны для определения ее местоположения (образуемая граница публичного сервитута);
- существующая часть границы, имеющаяся в ЕГРН сведения о которой достаточны для определения ее местоположения;
- ЭСК Художественное-1;

:ПС1 - обозначение образуемого публичного сервитута;

1 ... 6 - обозначения характерных точек границы публичного сервитута;

● - характерная точка границы, сведения о которой позволяют однозначно определить ее положение на местности;

00:00:000000:000 - кадастровый номер земельного участка.

Схема расположения границ публичного сервитута



Условные обозначения:

- очнев образованная часть границы, сведения о которой достаточны для определения ее местоположения (образуемая граница публичного сервитута);
 - существующая часть границы, имеющаяся в ЕГРН сведения о которой достаточны для определения ее местоположения;
 - ЭСК Худоянское - I;
- :ПС1 - обозначение образуемого публичного сервитута;
 I ... 6 - обозначения характерных точек границы публичного сервитута;
 ● - характеристическая точка границы, сведения о которой позволяют однозначно определить ее положение на местности;
 00:00:000000:000 - кадастровый номер земельного участка.
- Масштаб: 1 : 1000**

Схема расположения границ публичного сервитута



Условные обозначения:

- очнев образованная часть границы, сведения о которой достаточны для определения ее местоположения (образуемая граница публичного сервитута);
 - существующая часть границы, имеющаяся в ЕГРН сведения о которой достаточны для определения ее местоположения;
 - ЭСК Худоянское - I;
 - :ПС1 - обозначение образуемого публичного сервитута;
 - I ... 6 - обозначения характерных точек границы публичного сервитута;
 - - характеристическая точка границы, сведения о которой позволяют однозначно определить ее положение на местности;
 - 00:00:000000:000 - кадастровый номер земельного участка.
- Масштаб: 1 : 1000

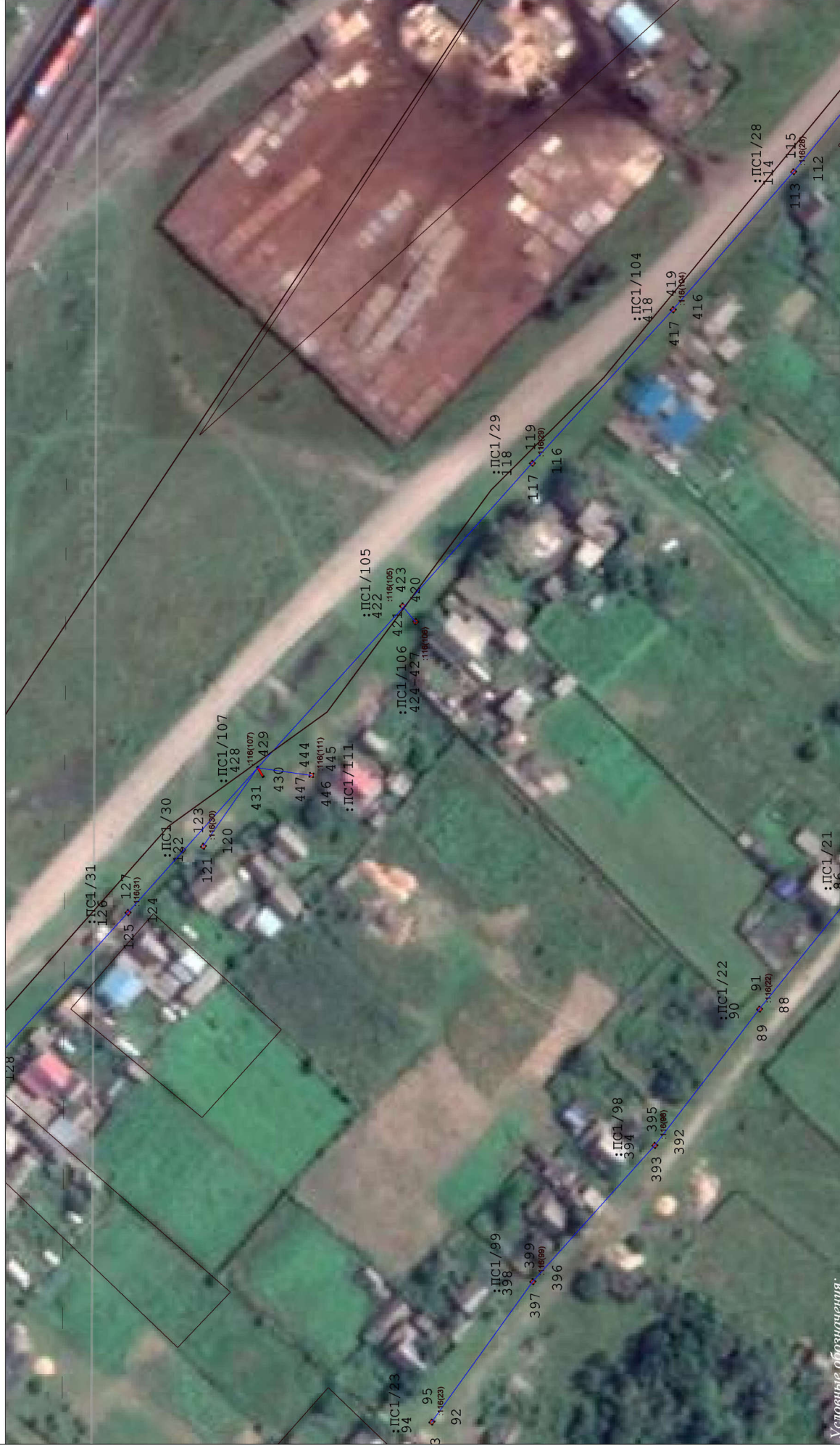
Схема расположения границ публичного сервитута



Масштаб: 1 : 1000

- Условные обозначения:**
- черной образованная часть границы, сведения о которой достаточны для определения ее местоположения (образуемая граница публичного сервитута);
 - существующая часть границы, имеющаяся в ЕГРН сведения о которой достаточны для определения ее местоположения;
 - ЭСК Художественное-1;
 - ПС1 - обозначение образуемого публичного сервитута;
 - 1 ... 6 - обозначения характерных точек границы публичного сервитута;
 - - характеристическая точка границы, сведения о которой позволяют однозначно определить ее положение на местности;
 - 00:00:000000:000 - кадастровый номер земельного участка.

Схема расположения границ публичного сервитута



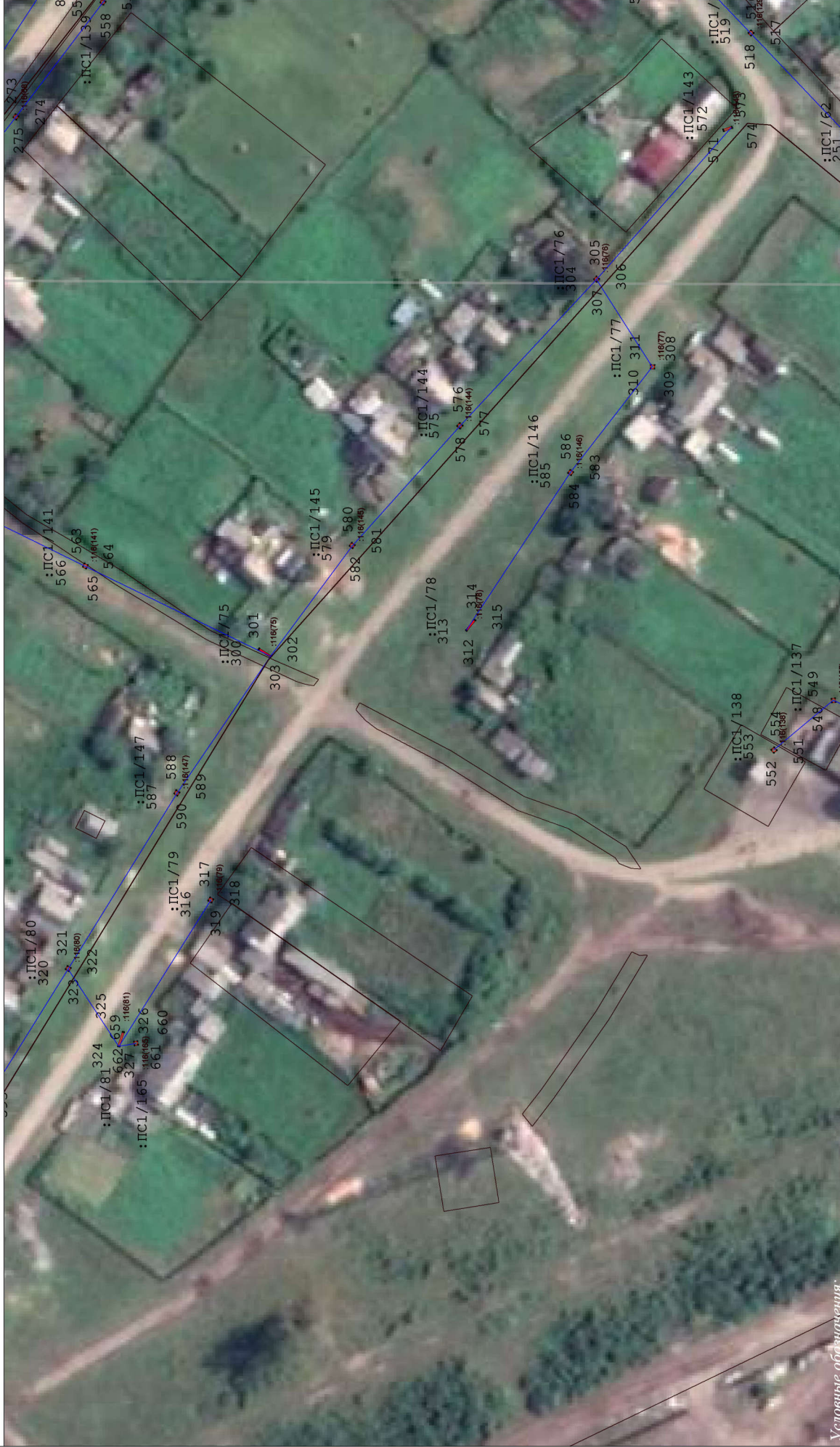
Условные обозначения:

- линия образованная часть границы, сведения о которой достаточны для определения ее местоположения (образуемая граница публичного сервитута);
- существующая часть границы, имеющаяся в ЕТРН сведения о которой достаточны для определения ее местоположения;
- ЭСК. Художественное - I;
- ЭСК. Художественное - I;
- характеристическая точка границы, сведения о которой позволяют однозначно определить ее положение на местности;
- кадастровый номер земельного участка.

ПС1 - обозначение образуемого публичного сервитута;
 I ... б - обозначения характеристических точек границы публичного сервитута;

Масштаб: 1 : 1000

Схема расположения границ публичного сервитута



Условные обозначения:

- линия образованная часть границы, сведения о которой достаточны для определения ее местоположения (образуемая граница публичного сервитута);
- существующая часть границы, имеющаяся в ЕГРН сведения о которой достаточны для определения ее местоположения;
- ЭСК Художественное - I;

:ПС1 - обозначение образуемого публичного сервитута;

I ... 6 - обозначения характерных точек границы публичного сервитута;

● - характерная точка границы, сведения о которой позволяют однозначно определить ее положение на местности;

00:00:000000:000 - кадастровый номер земельного участка.

Масштаб: 1 : 1000

Схема расположения границ публичного сервитута



Масштаб: 1 : 1000

Условные обозначения:

- - линия образованная часть границы, сведения о которой достаточны для определения ее местоположения (образуемая граница публичного сервитута);
- - существующая часть границы, имеющаяся в ЕТРН сведения о которой достаточны для определения ее местоположения;
- - ЭСК Художественное-1;

:ПС1 - обозначение образуемого публичного сервитута;

1 ... 6 - обозначения характерных точек границы публичного сервитута;

● - характеристическая точка границы, сведения о которой позволяют однозначно определить ее положение на местности;

00:00:000000:000 - кадастровый номер земельного участка.

Схема расположения границ публичного сервитута



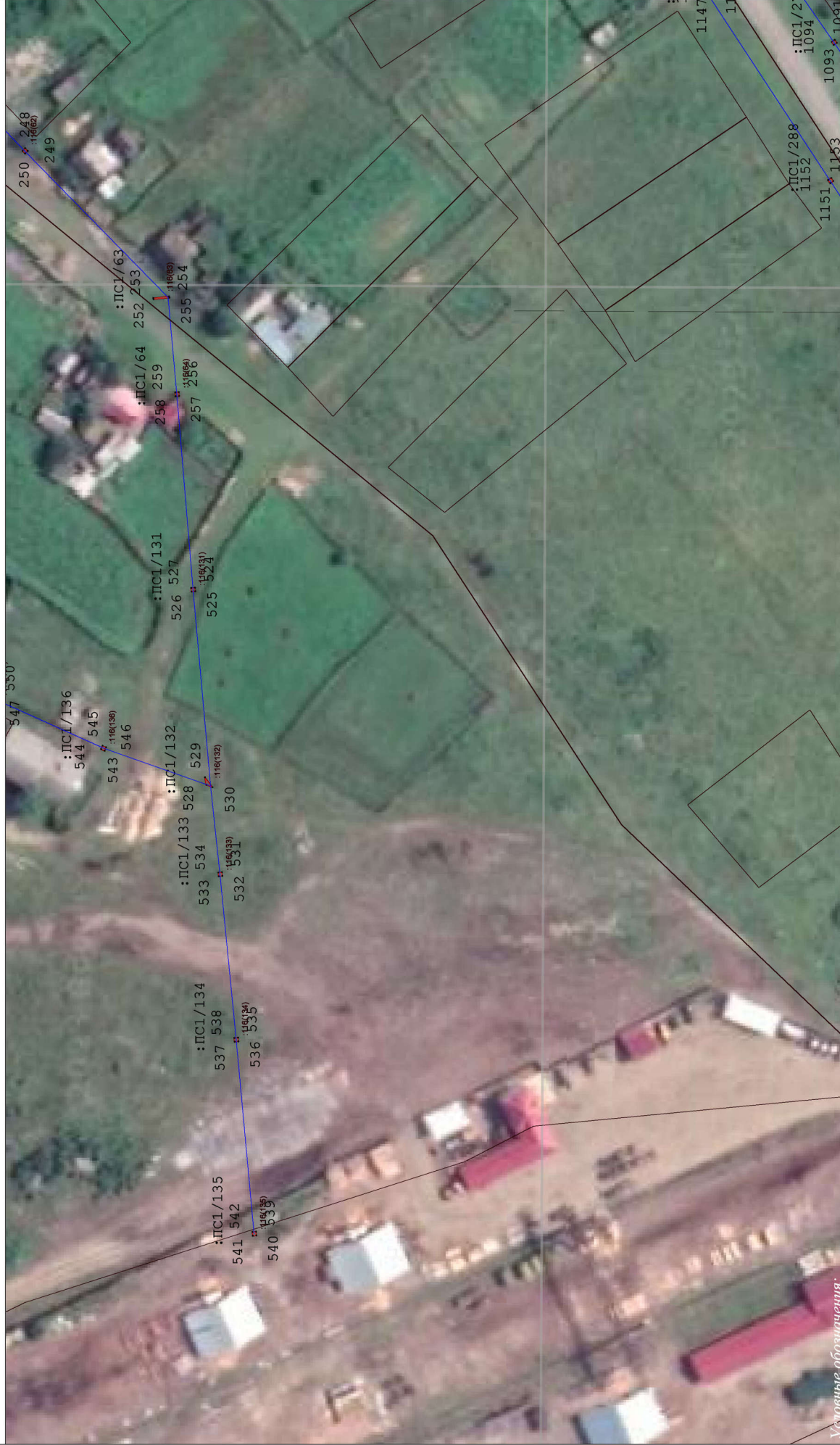
Масштаб: 1 : 1000

Условные обозначения:

- очнев образованная часть границы, сведения о которой достаточны для определения ее местоположения (образуемая граница публичного сервитута);
- существующая часть границы, имеющаяся в ЕТРН сведения о которой достаточны для определения ее местоположения;
- ЭСК Художественное-1;

- :ПС1 - обозначение образуемого публичного сервитута;
- 1 ... 6 - обозначения характерных точек границы публичного сервитута;
- - характеристическая точка границы, сведения о которой позволяют однозначно определить ее положение на местности;
- 00:00:000000:000 - кадастровый номер земельного участка.

Схема расположения границ публичного сервитута



Условные обозначения:

- конец образованная часть границы, сведения о которой достаточны для определения ее местоположения (образуемая граница публичного сервитута);
- существующая часть границы, имеющаяся в ЕГРН сведения о которой достаточны для определения ее местоположения;
- ЭСК Худоялтайское - I;

:PC1 - обозначение образуемого публичного сервитута;

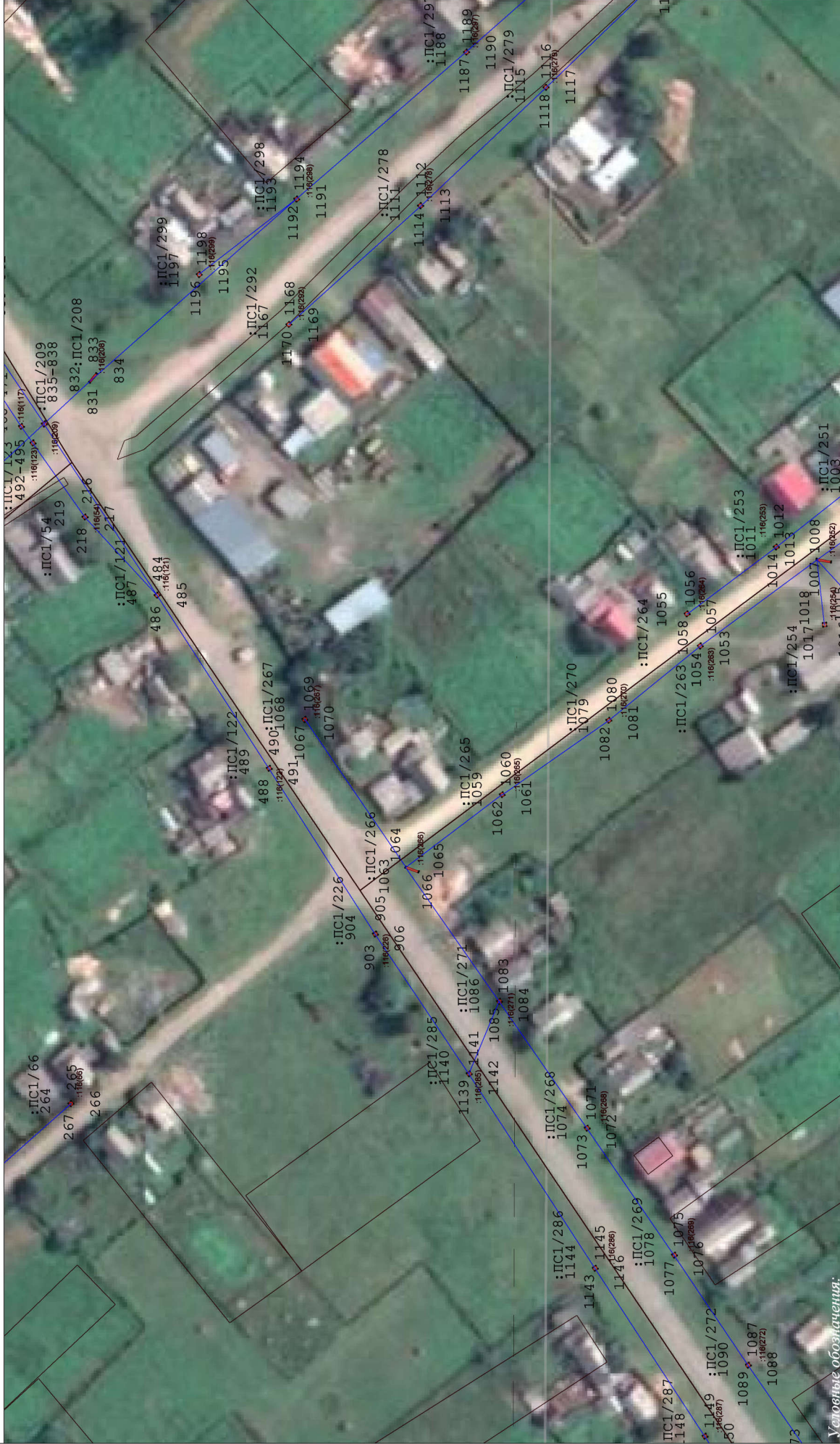
I ... 6 - обозначения характерных точек границы публичного сервитута;

● - характеристическая точка границы, сведения о которой позволяют однозначно определить ее положение на местности;

00:00:000000:000 - кадастровый номер земельного участка.

Масштаб: 1 : 1000

Схема расположения границ публичного сервитута



Масштаб: 1 : 1000

Условные обозначения:

- члнов образованная часть границы, сведения о которой достаточны для определения ее местоположения (образуемая граница публичного сервитута);
- существующая часть границы, имеющаяся в ЕТРН сведения о которой достаточны для определения ее местоположения;
- ЭСК. Художественное - I;

- : ПС1 - обозначение образуемого публичного сервитута;
- I ... 6 - обозначения характерных точек границы публичного сервитута;
- - характеристическая точка границы, сведения о которой позволяют однозначно определить ее положение на местности;
- 00:00:000000:000 - кадастровый номер земельного участка.

Схема расположения границ публичного сервитута



Масштаб: 1 : 1000

- Условные обозначения:**
- очнев образованная часть границы, сведения о которой достаточны для определения ее местоположения (образуемая граница публичного сервитута);
 - существующая часть границы, имеющаяся в ЕТРН сведения о которой достаточны для определения ее местоположения;
 - ЭСК Художественное - I;
 - ПС1 - обозначение образуемого публичного сервитута;
 - I ... 6 - обозначения характерных точек границы публичного сервитута;
 - - характеристическая точка границы, сведения о которой позволяют однозначно определить ее положение на местности;
 - 00:00:000000:000 - кадастровый номер земельного участка.

Схема расположения границ публичного сервитута



Масштаб: 1 : 1000

- Условные обозначения:**
- ч-во образующая часть границы, сведения о которой достаточны для определения ее местоположения (образуемая граница публичного сервитута);
 - существующая часть границы, имеющаяся в ЕТРН сведения о которой достаточны для определения ее местоположения;
 - ЭСК Худоялское - I;
 - ПС1 - обозначение образуемого публичного сервитута;
 - I ... 6 - обозначения характерных точек границы публичного сервитута;
 - - характеристическая точка границы, сведения о которой позволяют однозначно определить ее положение на местности;
 - 00:00:000000:000 - кадастровый номер земельного участка.

Схема расположения границ публичного сервитута



Масштаб: 1 : 1000

- Условные обозначения:**
- черная образованная часть границы, сведения о которой достаточны для определения ее местоположения (образуемая граница публичного сервитута);
 - существующая часть границы, имеющаяся в ЕТРН сведения о которой достаточны для определения ее местоположения;
 - ЭСК, Художественное - I;
 - ПС1 - обозначение образуемого публичного сервитута;
 - I ... б - обозначения характерных точек границы публичного сервитута;
 - - характеристическая точка границы, сведения о которой позволяют однозначно определить ее положение на местности;
 - 00:00:000000:000 - кадастровый номер земельного участка.

Схема расположения границ публичного сервитута



Масштаб: 1 : 1000

Условные обозначения:

- линия образованная часть границы, сведения о которой достаточны для определения ее местоположения (образуемая граница публичного сервитута);
- существующая часть границы, имеющаяся в ЕТРН сведения о которой достаточны для определения ее местоположения;
- ЭСК, Художественное - I;

:ПС1 - обозначение образуемого публичного сервитута;

I ... 6 - обозначения характерных точек границы публичного сервитута;

● - характеристическая точка границы, сведения о которой позволяют однозначно определить ее положение на местности;

00:00:000000:000 - кадастровый номер земельного участка.

Схема расположения границ публичного сервитута



Условные обозначения:

- линия образованная часть границы, сведения о которой достаточны для определения ее местоположения (образуемая граница публичного сервитута);
- существующая часть границы, имеющаяся в ЕГРН сведения о которой достаточны для определения ее местоположения;
- ЭСК Художественное - I;

:ПС1 - обозначение образуемого публичного сервитута;

I ... б - обозначения характерных точек границы публичного сервитута;

● - характеристическая точка границы, сведения о которой позволяют однозначно определить ее положение на местности;

00:00:000000:000 - кадастровый номер земельного участка.

Масштаб: 1 : 1000

Схема расположения границ публичного сервитута



Условные обозначения:

- черная образованная часть границы, сведения о которой достаточны для определения ее местоположения (образуемая граница публичного сервитута);
- существующая часть границы, имеющаяся в ЕГРН сведения о которой достаточны для определения ее местоположения;
- ЭСК Художественное - I;
- : ПС1 - обозначение образуемого публичного сервитута;
- I ... 6 - обозначения характерных точек границы публичного сервитута;
- - характеристическая точка границы, сведения о которой позволяют однозначно определить ее положение на местности;
- 00:00:000000:000 - кадастровый номер земельного участка.

Масштаб: 1 : 1000

Схема расположения границ публичного сервитута



Условные обозначения:

- линия образованная часть границы, сведения о которой достаточны для определения ее местоположения (образуемая граница публичного сервитута);
- существующая часть границы, имеющаяся в ЕГРН сведения о которой достаточны для определения ее местоположения;
- ЭСК Худоянское - I;
- :ПС1 - обозначение образуемого публичного сервитута;
- I ... 6 - обозначения характерных точек границы публичного сервитута;
- - характеристическая точка границы, сведения о которой позволяют однозначно определить ее положение на местности;
- 00:00:000000:000 - кадастровый номер земельного участка.

Масштаб: 1 : 1000